



Prevenção da captura incidental de aves marinhas na pesca de espinhel pelágico

LARGADA NOTURNA

Folha Informativa

Atualizado em maio de 2019

O que é e como funciona?

Geralmente, as aves marinhas detectam alimentos a curta distância pela visão. Consequentemente, alimentam-se principalmente durante o dia e são menos ativos à noite. Realizar, portanto, a largada noturna é uma maneira simples, mas altamente eficaz de reduzir a captura de aves marinhas e a perda de iscas. Embora a maioria das aves marinhas vulneráveis estejam inativas à noite, algumas espécies, como a pardela preta, mergulham ativamente à noite. Portanto, a largada noturna é menos eficaz para reduzir a captura incidental destas espécies.



A largada noturna é particularmente eficaz em noites sem lua. A eficácia da largada noturna é reduzida durante o luar brilhante e quando luzes fortes são usadas no convés.

O ACAP recomenda que para que a largada noturna seja eficaz, o lançamento dos anzóis não deve começar até depois do anoitecer náutico e deve ser concluído antes do amanhecer náutico, quando o sol ainda está abaixo do horizonte. Os horários exatos do anoitecer e amanhecer náutico são estabelecidas nas tabelas do Almanaque Náutico para a latitude, hora local e data relevantes. É importante que todo o lançamento seja realizado e completado à noite. Muitas aves marinhas estão mais ativas ao anoitecer e ao amanhecer, e pesquisas mostraram que os lançamentos que ocorrem em grande parte à noite, mas continuam durante o amanhecer e à luz do dia são frequentemente associados com altos níveis de capturas incidentais.

A iluminação do convés deve ser mantida no nível mínimo apropriado para a segurança da tripulação e direcionada ao convés para que a linha não seja iluminada ao ser lançada no mar.

Problemas e Soluções

A largada noturna só é realmente eficaz em noites escuras.

Nas latitudes mais altas durante os meses do verão, o tempo entre o anoitecer e amanhecer náutico é limitado.

O tempo de lançamento pode ter consequências desfavoráveis para as taxas de captura das espécies-alvo, ou para as taxas de capturas incidentais de outras espécies.

Combinação com outras medidas

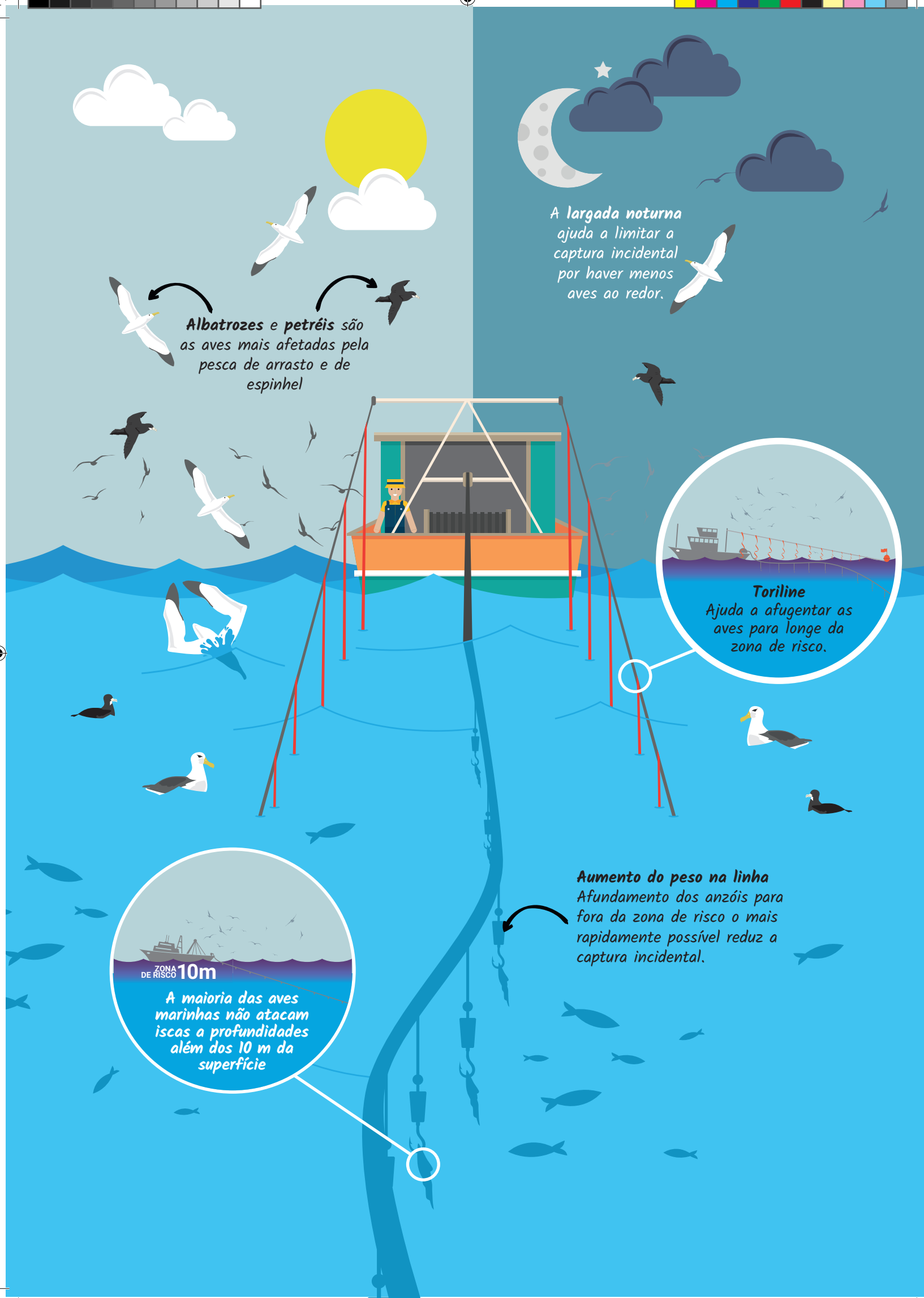
Devido às variações na fase da lua e a capacidade de algumas espécies de aves marinhas pescarem à noite, a largada noturna deve ser combinada com o aumento do **peso nas linhas e o uso de linhas espanta pássaros (toriline)**.



CONTATO

Rory Crawford, BirdLife International Marine Programme, The Royal Society for the Protection of Birds, The Lodge, Sandy, Bedfordshire, SG19 2DL, UK.
Email: rory.crawford@rspb.org.uk BirdLife UK Reg. Charity No. 1042125

ACAP Secretariat, Agreement on the Conservation of Albatrosses and Petrels, 119 Macquarie Street, Hobart 7000, Tasmania, Australia.
Email: secretariat@acap.aq



Albatrozes e petréis são as aves mais afetadas pela pesca de arrasto e de espinhel

A **largada noturna** ajuda a limitar a captura incidental por haver menos aves ao redor.

Toriline
Ajuda a afugentar as aves para longe da zona de risco.

ZONA DE RISCO **10m**

A maioria das aves marinhas não atacam iscas a profundidades além dos 10 m da superfície

Aumento do peso na linha
Afundamento dos anzóis para fora da zona de risco o mais rapidamente possível reduz a captura incidental.

